

Verteilerblöcke für Temperierleitungen

aus Aluminium (eloxiert) und Edelstahl 1.4301

- Aluminiumblöcke blau und rot eloxiert bzw. Edelstahl 1.4301 zum übersichtlichen Aufbau von Vor- und Rücklauf möglichst nah am Formwerkzeug, montierbar direkt an der Maschine
- Erhöht die Arbeits- und Produktionssicherheit durch eine übersichtliche Anordnung der Temperierleitungen, spart Energie und Schlauchleitungen durch eine zentrale Zuführung des Temperiermediums an die Maschine
- Zentraler Zulauf vom und Ablauf zum Temperiergerät, beliebig viele Abgänge zum Formwerkzeug durch Modulbauweise und verschiedene Längen
- Profil beliebig oft verlänger- oder kombinierbar durch Schienen-Stecksystem
- Ausführung aus Edelstahl zur Verwendung bei aggressiven Temperiermedien
- Eingangsgewinde seitlich G 3/4 i, Abgangsgewinde oben G 1/4 i oder G 3/8 i für Kupplungsreihen DN 6 und DN 9
- Andere Größen oder Ausführungen auf Anfrage

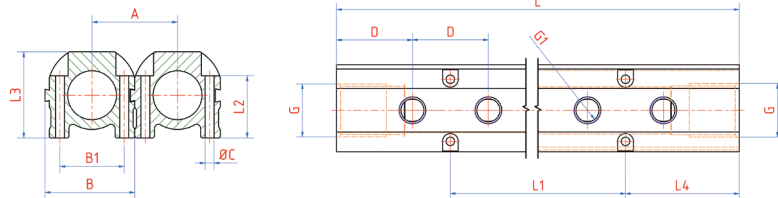
Werkstoffe:

- Verteilerblöcke: Aluminium eloxiert/ Edelstahl 1.4301
- Verschlussstopfen: Messing MS 58 vernickelt

Max. Betriebsdruck	Temperatur	Gewinde	Medium	
PN 15 bar	-20°C – +200°C	ISO 228	Temperiermedien	1

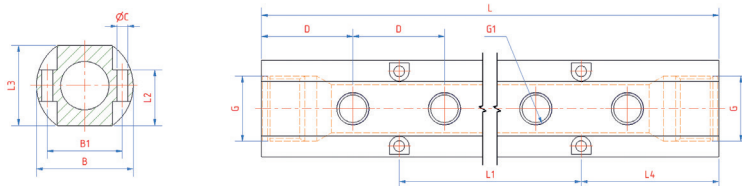
Verteilerblöcke aus Aluminium

G*	G1**	L	B	L1	L2	L3	L4	ØC	A	D	B1	Farbe	Gewicht	Art.Nr
2 x G 3/4 i	4 x G 1/4 i	190	43,5	75,6	30	41,5	57,2	4,5	41,3	38	31	blau	500	VBAT-34144-190 B
2 x G 3/4 i	4 x G 3/8 i	190	43,5	75,6	30	41,5	57,2	4,5	41,3	38	31	blau	500	VBAT-34384-190 B
2 x G 3/4 i	4 x G 1/4 i	190	43,5	75,6	30	41,5	57,2	4,5	41,3	38	31	rot	500	VBAT-34144-190 R
2 x G 3/4 i	4 x G 3/8 i	190	43,5	75,6	30	41,5	57,2	4,5	41,3	38	31	rot	500	VBAT-34384-190 R
2 x G 3/4 i	6 x G 1/4 i	266	43,5	151,6	30	41,5	57,2	4,5	41,3	38	31	blau	700	VBAT-34146-266 B
2 x G 3/4 i	6 x G 3/8 i	266	43,5	151,6	30	41,5	57,2	4,5	41,3	38	31	blau	700	VBAT-34386-266 R
2 x G 3/4 i	6 x G 1/4 i	266	43,5	151,6	30	41,5	57,2	4,5	41,3	38	31	rot	700	VBAT-34146-266 B
2 x G 3/4 i	6 x G 3/8 i	266	43,5	151,6	30	41,5	57,2	4,5	41,3	38	31	rot	700	VBAT-34386-266 R
2 x G 3/4 i	8 x G 1/4 i	342	43,5	227,6	30	41,5	57,2	4,5	41,3	38	31	blau	900	VBAT-34148-342 B
2 x G 3/4 i	8 x G 3/8 i	342	43,5	227,6	30	41,5	57,2	4,5	41,3	38	31	blau	900	VBAT-34388-342 B
2 x G 3/4 i	8 x G 1/4 i	342	43,5	227,6	30	41,5	57,2	4,5	41,3	38	31	rot	900	VBAT-34148-342 R
2 x G 3/4 i	8 x G 3/8 i	342	43,5	227,6	30	41,5	57,2	4,5	41,3	38	31	rot	900	VBAT-34388-342 R
2 x G 3/4 i	10 x G 1/4 i	418	43,5	303,6	30	41,5	57,2	4,5	41,3	38	31	blau	1100	VBAT-341410-418 B
2 x G 3/4 i	10 x G 3/8 i	418	43,5	303,6	30	41,5	57,2	4,5	41,3	38	31	blau	1100	VBAT-343810-418 B
2 x G 3/4 i	10 x G 1/4 i	418	43,5	303,6	30	41,5	57,2	4,5	41,3	38	31	rot	1100	VBAT-341410-418 R
2 x G 3/4 i	10 x G 3/8 i	418	43,5	303,6	30	41,5	57,2	4,5	41,3	38	31	rot	1100	VBAT-343810-418 R



Verteilerblock aus Edelstahl 1.4301

G*	G1**	L	B	L1	L2	L3	L4	ØC	D	B1	Gewicht	Art.Nr
2 x G 3/4 i	4 x G 1/4 i	190	40	75,6	23	33	57,2	4,5	38	31	1100	VBAT-34144-190
2 x G 3/4 i	4 x G 3/8 i	190	40	75,6	23	33	57,2	4,5	38	31	1100	VBAT-34384-190
2 x G 3/4 i	6 x G 1/4 i	266	40	151,6	23	33	57,2	4,5	38	31	1600	VBAT-34146-266
2 x G 3/4 i	6 x G 3/8 i	266	40	151,6	23	33	57,2	4,5	38	31	1600	VBAT-34386-266
2 x G 3/4 i	8 x G 1/4 i	342	40	227,6	23	33	57,2	4,5	38	31	2100	VBAT-34148-342
2 x G 3/4 i	8 x G 3/8 i	342	40	227,6	23	33	57,2	4,5	38	31	2100	VBAT-34388-342
2 x G 3/4 i	10 x G 1/4 i	418	40	303,6	23	33	57,2	4,5	38	31	2600	VBAT-341410-418
2 x G 3/4 i	10 x G 3/8 i	418	40	303,6	23	33	57,2	4,5	38	31	2600	VBAT-343810-418



Verschlussstopfen für Verteilerblöcke

Gewinde	Innensechskant	L	D		Gewicht	Art.Nr.
G 3/4 a	SW 12	20	30	5	80	VS-MSZ 34



*Gewindeanschluss Eingang **Gewindeanschluss Ausgang

3- und 4-Wege-Verteiler aus Messing